

KONWERSJA PLIKU VIDEO W PROGRAMIE Freemake Video Converter

Plik wideo możemy łatwo skonwertować do pożądanego formatu używając darmowego programu Freemake Video Converter (do pobrania z naszej strony).

Zalecany format pliku filmowego, który po konwersji nie utraci jakości oraz będzie miał w miarę mały rozmiar (wygodny do przesłania na pocztę elektroniczną) jest: mp4, wmv, mkv,

Jak skonwertować plik wideo?

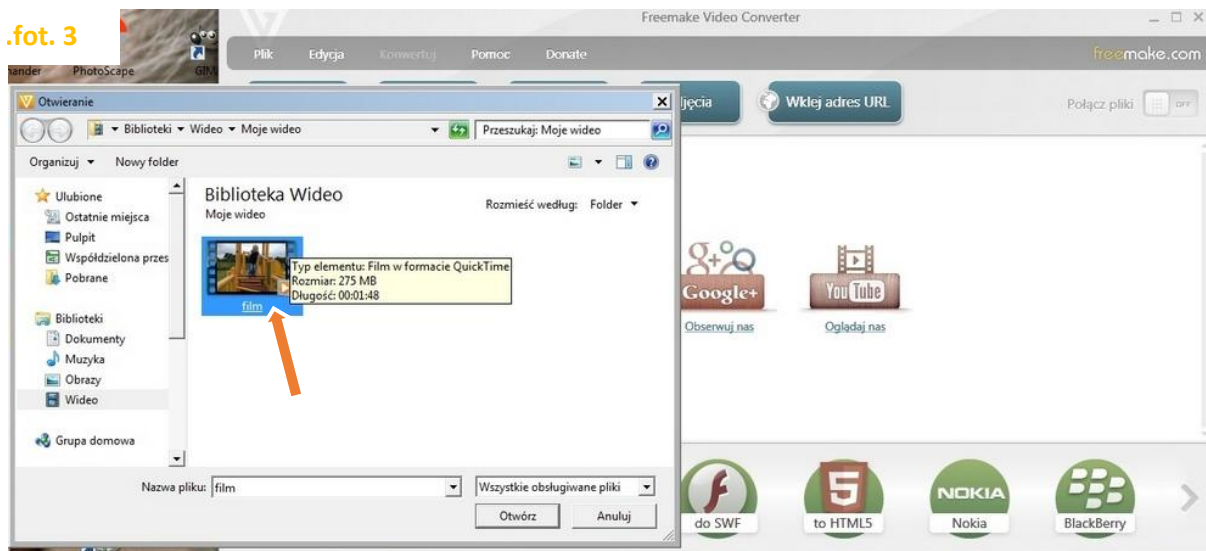
1. Jeśli nie mamy w/w programu pobieramy program z naszej strony i instalujemy na komputerze. Program jest w języku polskim, zatem obsługa jest bardzo czytelna.
2. Otwieramy program (**fot. 1**).



3. By wybrać film do konwersji klikamy w menu górnym na ikonce z napisem **Video** (**fot. 2**)



Automatycznie pojawi się okienko wyboru pliku. Odnajdujemy lokalizację naszego filmu i klikamy na nim (fot. 3).



W tym momencie następuje ładowanie filmu przez program, na naszym ekranie pojawi się taki obraz (fot. 4).



4. Co dalej?

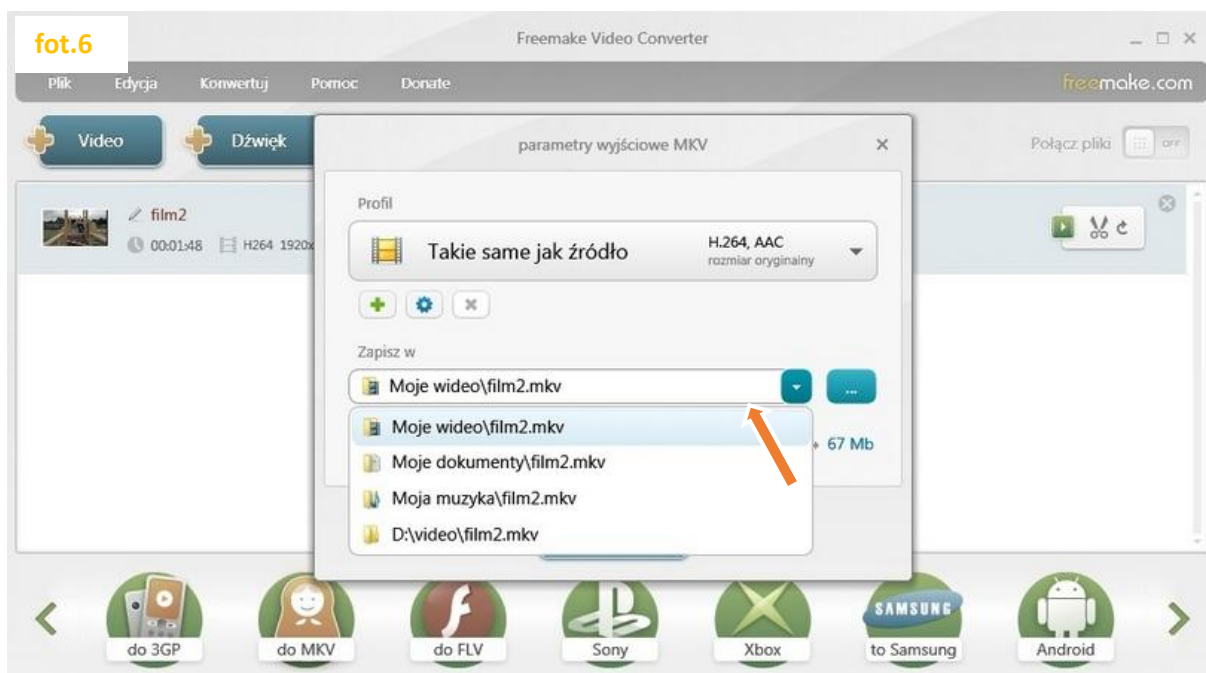
Z menu dolnego wybieramy **ikonkę ze nazwą formatu**, jaki chcemy aby nasz film miał po konwersji (fot. 5).

Zalecamy wybrać jeden z formatów: mp4, mkv lub wmv.



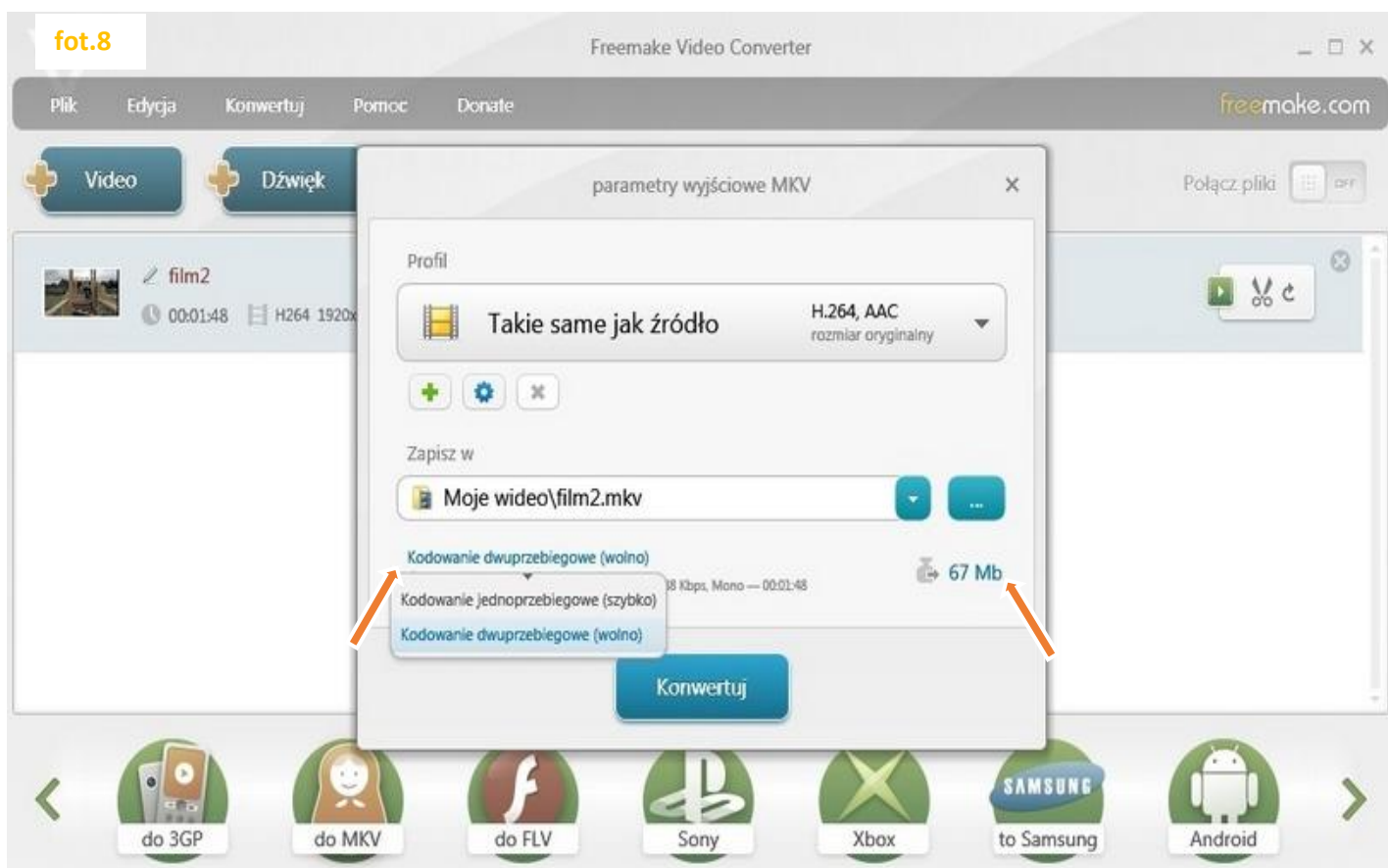
5. Po kliknięciu wybranego formatu pojawi się okienko, w którym mamy do wyboru kilka opcji:

- miejsce, gdzie zostanie zapisany film po konwersji (**fot. 6**)



Wybieramy jedno z proponowanych przez program bądź sami ustalamy

- rodzaj kodowania - rozwijamy i wybieramy **kodowanie dwuprzebiegowe** (**fot. 8**)

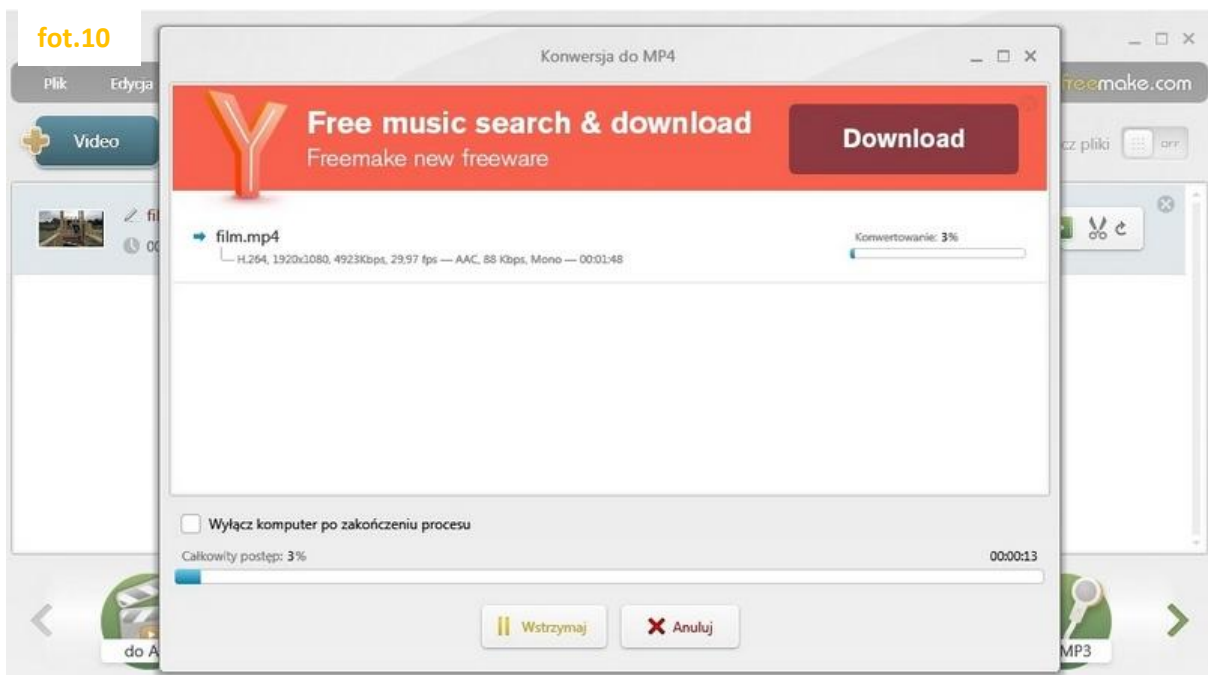


W tym okienku odczytujemy również, jaki rozmiar będzie miał nasz film po konwersji.

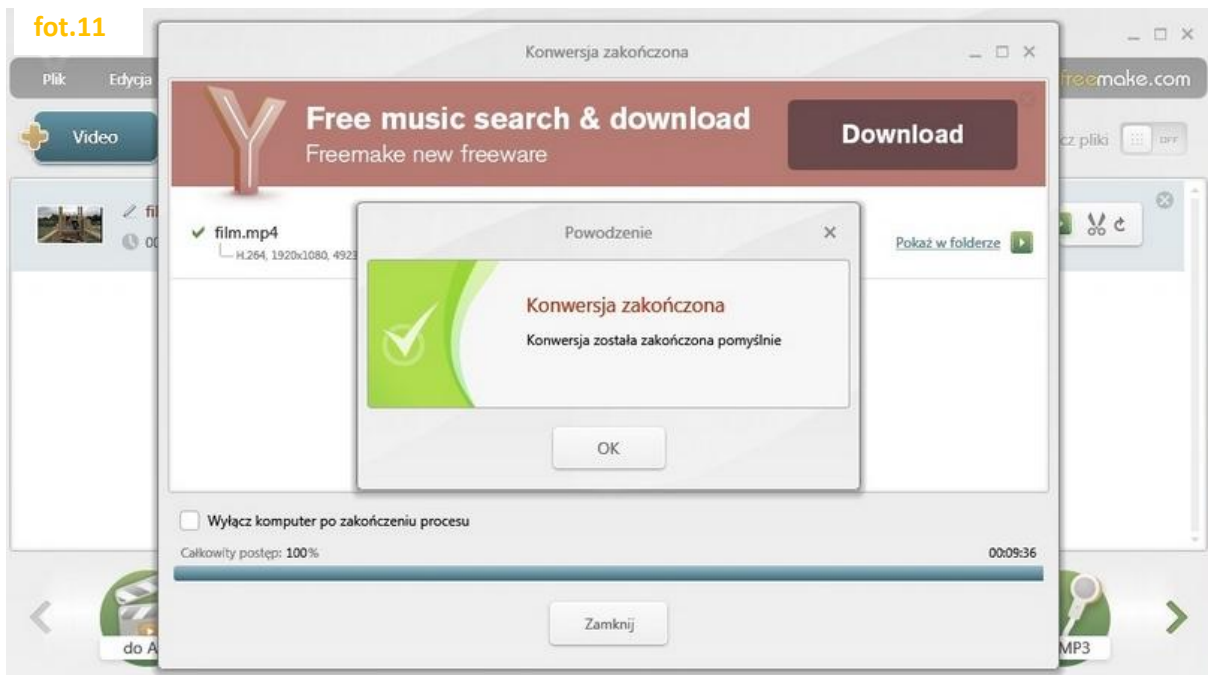
6. Teraz pozostaje nam tylko kliknięcie ikonki **Konwertuj** wrozwiniełym okienku i czekanie ;) (**fot. 9**)



Konwersja trwa zwykle kilka minut, a jej przebieg możemy śledzić w okienku (**fot. 10**).



7. Po konwersji otrzymujemy komunikat o pomyślnie zakończonej operacji (fot. 11).



**W ten sposób zmieniliśmy format naszego filmu
i możemy przygotować plik z fantastycznym występem do wysyłki ;)**

na adres festiwal.bochnia@onet.pl

POWODZENIA